

Наружные рекламно-информационные  
установки около выходов метро в г. Москве



Москва 2011 г.

## Общая информация

---



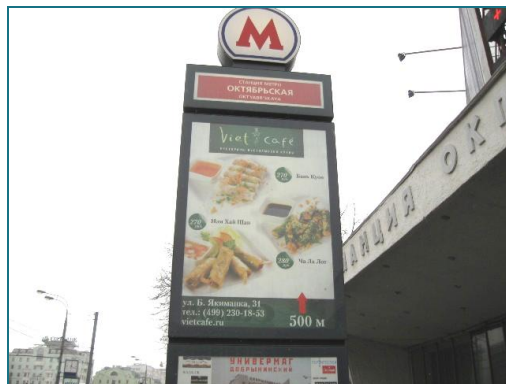
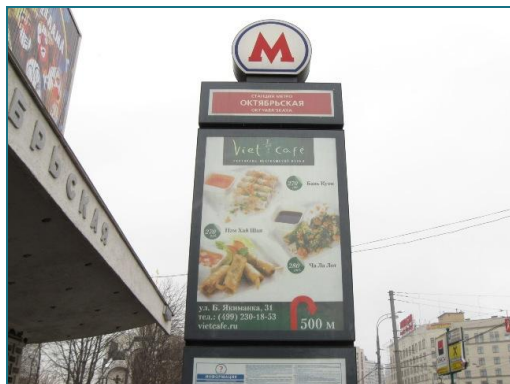
Наружные рекламно-информационные установки (НРИУ) располагаются около выходов метро и имеют в верхней части символ Московского Метрополитена букву «М».

НРИУ могут состоять из одного или двух блоков.  
Блоки двусторонние с внутренней подсветкой.

Стоимость размещения рекламы зависит от категории станции метро и размещения рекламы в верхнем или нижнем блоке НРИУ.

## Верхний блок

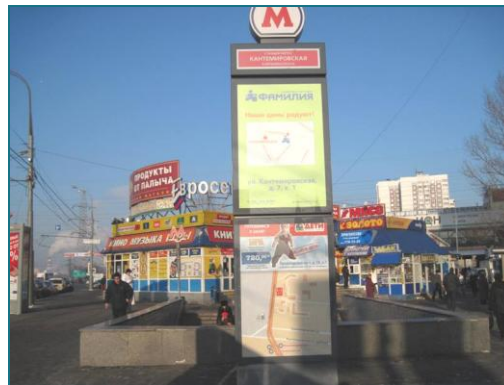
---



- Рекламный.
- Две рекламные поверхности А и В.
- Размер рекламной поверхности - 1,175 × 1,745 м
- Стоимость рекламы выставляется за размещение одновременно на двух поверхностях.
- Минимальный срок рекламной кампании – 10 дней.

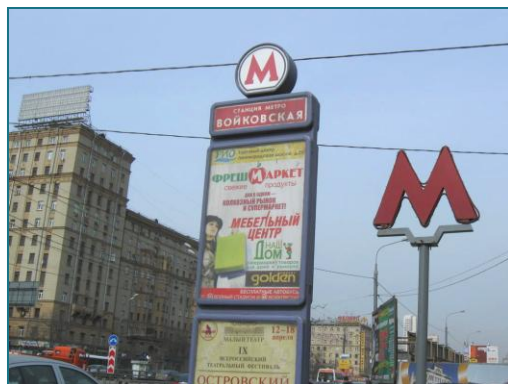
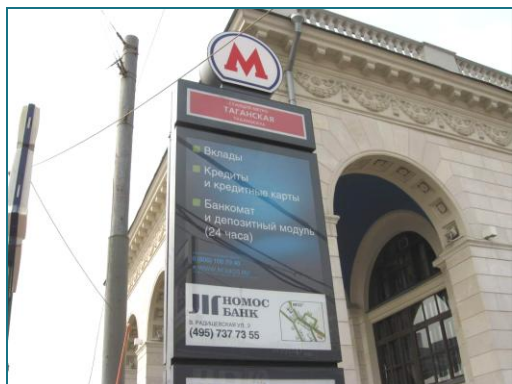
## Нижний блок

---



- Рекламно-информационный блок.
- Сочетание карты района около станции метро и рекламного места.
- Размер рекламного места 1,175 x 0,700 м, размещение над картой.
- Возможно размещение рекламы над картой и под картой.  
При этом размеры рекламных мест 1,175 x 0,200 м и 1,175 x 0,500 м, соответственно.
- Минимальный срок – 10 дней.

# Преимущества наружных рекламно-информационных установок



- Расположение около выходов метро в различных районах Москвы.
- Охват пассажиров метро, пешеходов и водителей.
- Всего в Москве 386 НРИУ.
- Возможность использования НРИУ для имиджевой рекламы и навигации.
- Возможность выбора рекламного места на верхнем или нижнем блоке НРИУ.
- Размещение минимум на 1 НРИУ на 10 дней.

Спасибо за внимание!

**Рекламное агентство «НЬЮ-ТОН»**

115191, г. Москва, ул. Большая Тульская, д.10, стр.9

+7 (495) 231-10-10

[www.new-tone.ru](http://www.new-tone.ru)

